



INFORME DE GESTIÓN 2019

UNIDAD TÉCNICA DEL GABINETE SOCIAL
DE LA PRESIDENCIA DE LA REPÚBLICA DEL
PARAGUAY
(UTGS)

MENSAJE DE LA MÁXIMA AUTORIDAD



**Stella Guillén, directora
ejecutiva de la Unidad
Técnica del Gabinete Social
de la Presidencia de la
República.**

Cerramos el 2019 con importantes logros para la Unidad Técnica del Gabinete Social, especialmente en lo relacionado con la puesta en marcha del Sistema de Protección Social Vamos!, pero, sin dejar de lado otros importantes procesos que llevamos a cabo como el brazo técnico y operativo de la institución rectora de políticas públicas del ámbito social.

El plantel de esta Unidad jugó un papel esencial para el logro de nuestros desafíos.

El equipo de la UTGS está conformado por personas con sólidos conocimientos y experiencia en el trabajo interinstitucional, de calidad humana y altos valores personales, cualidades que se reflejan en los desafíos que, día a día, vamos superando institucionalmente.

Mucho de lo logrado no hubiese sido posible sin organismos cooperantes que, durante todo este año, apoyaron la gestión de la Unidad, en la ejecución de las tareas y en el fortalecimiento del capital humano. Los aliados estratégicos que ganamos en la sociedad civil, la academia y el sector privado también contribuyeron en los logros obtenidos.

El gran desafío de llevar adelante una Institución que tiene que coordinar otras y a la que se le ha dado la misión de llevar adelante una reforma tan importante como el Sistema de Protección Social del Paraguay, nos honra y nos motivan a seguir firmes en nuestro rol.

Seguiremos trabajando a futuro en una gestión pública eficiente, eficaz, innovadora y transparente.

UNIDAD TÉCNICA DEL GABINETE SOCIAL DE LA PRESIDENCIA DE LA REPÚBLICA



La Unidad Técnica del Gabinete Social (UTGS) es el órgano técnico y operativo, responsable de la dirección, administración, ejecución, coordinación y supervisión de las actividades derivadas y dictadas por el Gabinete Social de la Presidencia de la República.

UTGS

ejes estratégicos

I

Configuración y puesta en marcha del Sistema de Protección Social (SPS)



Alianzas Estratégicas en torno al SPS

II

III

Comunicación Estratégica del SPS



Iniciativas de Intervención Articulada en Territorio

IV

V

Fortalecimiento del Gabinete Social





Configuración y puesta en marcha del Sistema de Protección Social (SPS)



Configuración y puesta en marcha del Sistema de Protección Social (SPS)



Financiamiento

Uno de los logros más importantes del 2019, que fuera anunciado por el Ministro Coordinador General del Gabinete Social, Hugo Cáceres, a finales de este año, fue la expresión positiva por parte de la Unión Europea para la aprobación de una línea de cooperación de 48 millones de Euros, para impulsar la implementación del Sistema de Protección Social Vamos!, en el 2020.

En el 2020, sumaremos esfuerzos para propiciar la firma de un convenio de cooperación con la UE para promover, ante el Congreso Nacional, la aprobación de esta importante línea presupuestaria.



UNIÓN EUROPEA



Definición de territorios

Al finalizar el 2019, logramos desarrollar y validar la propuesta técnica que sirvió de base para definir los territorios que serán tomados este 2020 para la implementación demostrativa del Sistema de Protección Social (SPS) Vamos!

Los cuatro distritos seleccionados corresponden a distintos departamentos del país y fueron tenidos en cuenta conforme a los siguientes criterios técnicos: si estaban en el área periférica Metropolitana y Chaco; si entraban en la clasificación de Ciudades Emergentes; y si en ellos era posible la alineación del SPS y el Plan Nacional de Reducción de Pobreza.

La decisión final fue tomada en el pleno del Gabinete Social, en una reunión que aglutinó a todos los ministros del colegiado, realizada en Palacio de López, el 10 de diciembre de 2019.



Ministros del Gabinete Social se reunieron en diciembre de 2019 para definir los territorios en los que aterrizaría por primera vez el SPS.

Configuración y puesta en marcha del Sistema de Protección Social (SPS)

TERRITORIOS SELECCIONADOS PARA LA PRIMERA FASE DE IMPLEMENTACIÓN DEL SPS



VILLETA CENTRAL

Demostrativo Periferia Metropolitana
Existencia de asentamientos urbanos y de industrias que demandan mano de obra.



MARISCAL ESTIGARRIBIA CHACO

Demostrativo Chaco
Fuerte impulso a proyectos de infraestructura, presencia de comunidades indígenas.



SANTA ROSA DEL AGUARAY SAN PEDRO

Demostrativo alineación SPS/PNRP
Cantidad importante de familias en situación de pobreza y pobreza extrema, amplia presencia de instituciones pública.



SAN JUAN NEPOMUCENO CAAZAPÁ

Demostrativo Ciudades emergentes
Ciudad emergente, con potencial de crecimiento económico y articulación con productores.



Configuración y puesta en marcha del Sistema de Protección Social (SPS)

HITOS ALCANZADOS



Visión Estratégica

Las instituciones que integran el Gabinete Social lograron acordar una planificación estratégica que orientará la llegada del SPS a territorio. Esto fue fruto de sesiones de trabajo, talleres y mesas técnicas coordinados por la Unidad Técnica del Gabinete Social. En este sentido, se lograron avances en cuanto a: Fortalecimiento de vínculos con referentes institucionales, empoderamiento y compromiso de las instituciones en el proceso de Planificación Estratégica del SPS y construcción del Modelo de Gestión territorial.

Numerosas instituciones participaron de estos encuentros, como, entre ellas: Ministerio de Salud Pública y Bienestar Social (MSPBS), Ministerio de Educación y Ciencias (MEC), Ministerio de Trabajo, Empleo y Seguridad Social (MTESS), Ministerio de Industria y

Comercio (MIC); Ministerio de Agricultura y Ganadería (MAG), Ministerio de Justicia (Registro Civil), Ministerio del Interior (Identificaciones), Ministerio de la Niñez y la Adolescencia (MINNA), Ministerio de la Mujer (MINMUJER), etc.

Además, Secretaría Nacional de la Juventud (SNJ), Instituto de Previsión Social (IPS), Crédito Agrícola de Habilitación (CAH), Ministerio de Desarrollo Social (MDS), Instituto Paraguayo del Indígena (INDI), Secretaría de los Derechos Humanos de las Personas con Discapacidad (SENADIS), Ministerio de Obras Públicas y Comunicaciones (MOPC), Ministerio de Tecnologías de la Información y Comunicación (MITIC), Administración Nacional de Electricidad (ANDE), Empresa de Servicios Sanitarios (ESSAP), y Servicio Nacional de Saneamiento Ambiental (SENASA).



Paquetes de Servicios SPS

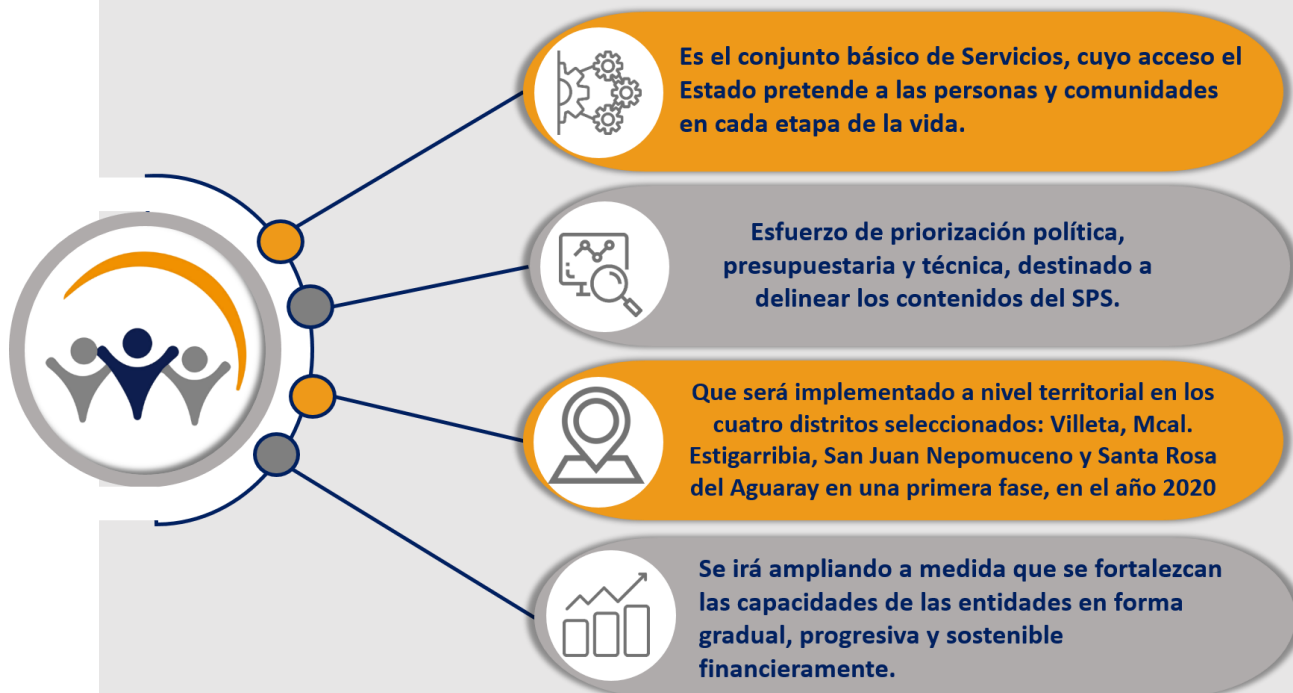


Fruto de un trabajo coordinado, liderado por la UTGS, se lograron consensuar Paquetes de Servicios proveídos por más de 30 instituciones, en el marco del SPS. La propuesta fue expuesta al pleno del Gabinete Social, el 20 de noviembre de 2019 y planteaba el abordaje del modelo de gestión (en diseño), a través de Paquetes de Servicios. Esta identificación representó la base para priorizar un primer grupo de acciones estratégicas.

Configuración y puesta en marcha del Sistema de Protección Social (SPS)



¿QUÉ SON LOS PAQUETES DE SERVICIOS NÚCLEO DEL SPS?





Configuración y puesta en marcha del Sistema de Protección Social (SPS)



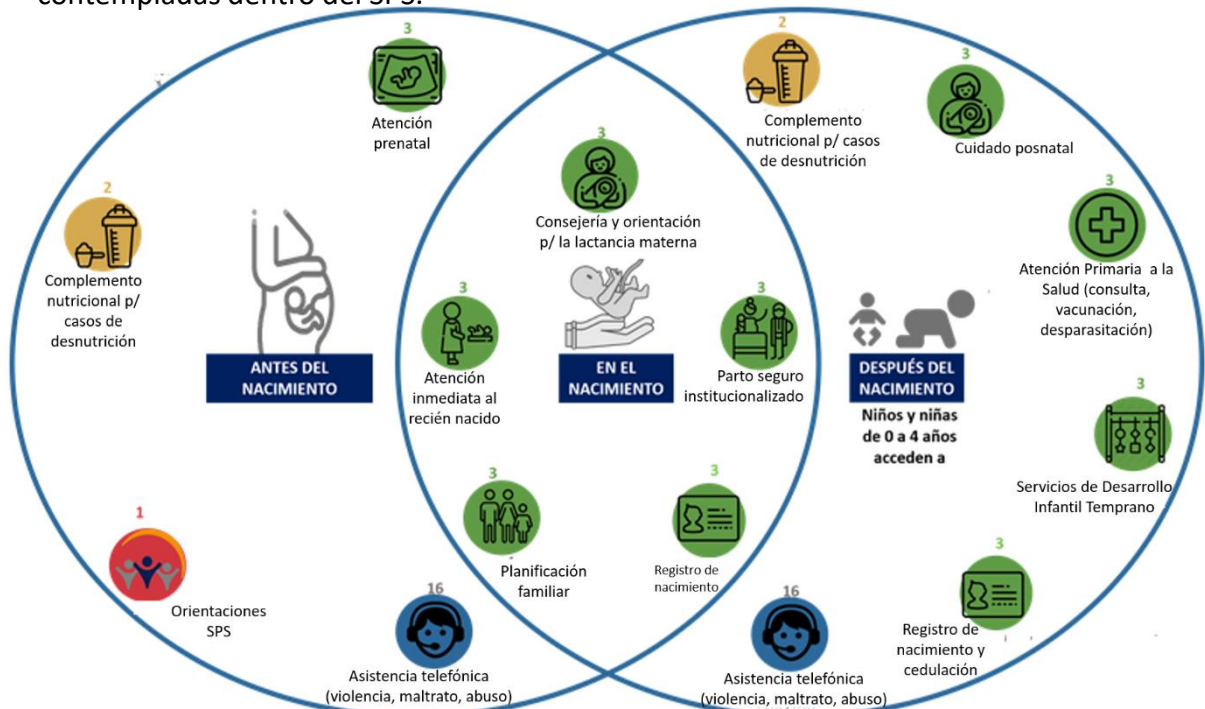
Priorización de Acciones Estratégicas

Durante el 2019, las instituciones del Gabinete Social, bajo la coordinación de la Unidad Técnica, trabajaron en el diseño de paquetes de bienes y servicios básicos priorizados para llegar a la población y garantizar así el desarrollo integral en cada etapa de su vida. Estos paquetes plantean la articulación de servicios.

A la par, la UTGS, trabajó en una propuesta de sistema de seguimiento y monitoreo, herramienta de gestión de información que permitirá identificar las respuestas de las instituciones del Estado a la población, además de evaluar la eficacia y la eficiencia de las acciones.

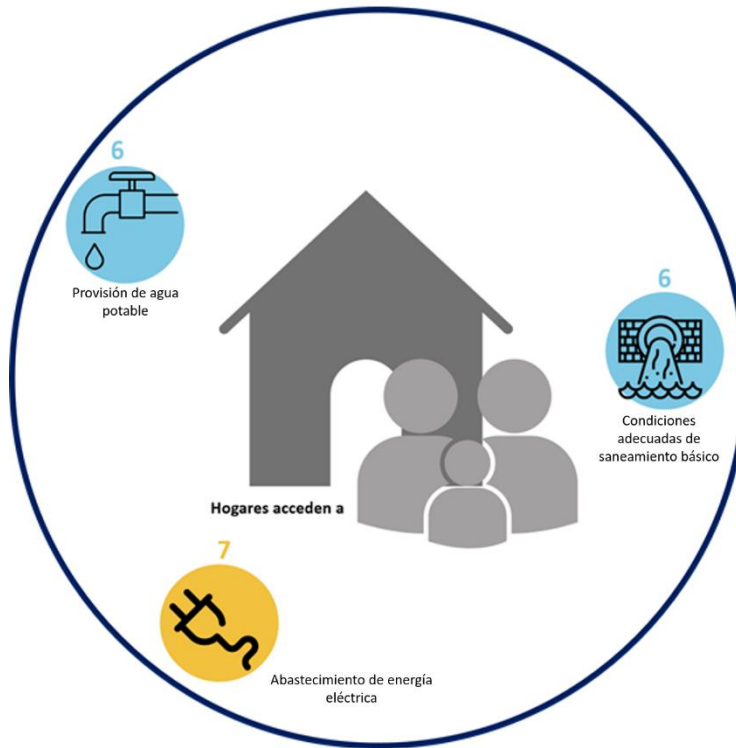
Los Paquetes de Servicios Núcleo refieren a servicios de: salud, educación, trabajo, asistencia en situaciones de violencia, abuso y maltrato, agua, conectividad e infraestructura.

Esta propuesta fue aprobada en una reunión de la que participaron máximas autoridades de 25 instituciones públicas que tienen directa vinculación con las acciones contempladas dentro del SPS.

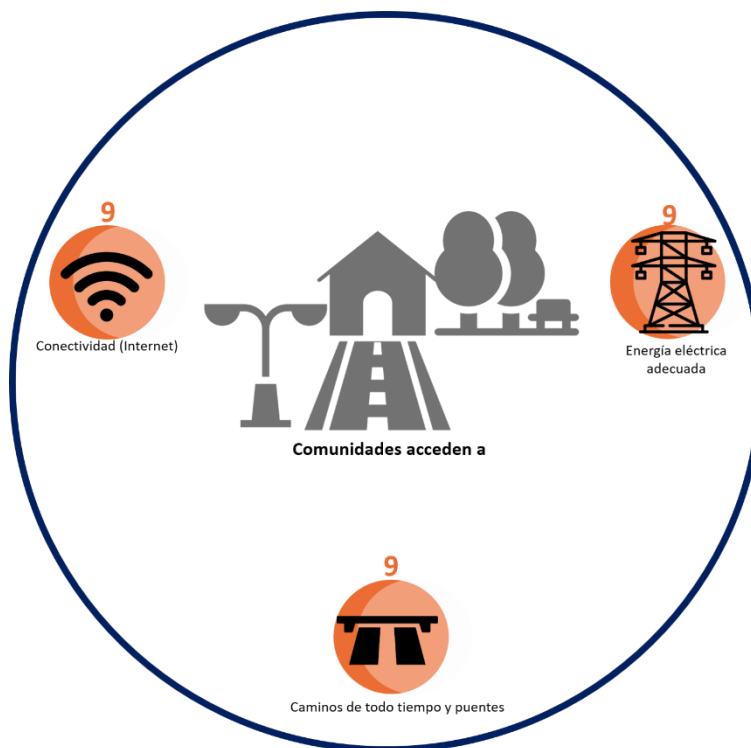


La priorización de acciones estratégicas dio lugar a unos paquetes de servicios para cada rango del ciclo de vida. En este ejemplo, se pueden ver los servicios destinados a la categoría de 0 a 4 años.

Configuración y puesta en marcha del Sistema de Protección Social (SPS)



Priorización de acciones estratégicas para la categoría de Hogares.



Priorización de acciones estratégicas para la categoría de Hogares.



Configuración y puesta en marcha del Sistema de Protección Social (SPS)



El equipo humano de la UTGS reforzó los trabajos para avanzar en la planificación estratégica del SPS. En varias ocasiones también coordinaron sesiones de trabajo con técnicos de otras instituciones que integran el Gabinete Social.

Configuración y puesta en marcha del Sistema de Protección Social (SPS)

PRÓXIMOS PASOS

Programar la llegada del SPS en territorio

Definidos los territorios en los que se implementará el Sistema de Protección Social, en una primera fase, el equipo comenzó a trabajar en la programación de la llegada. Este trabajo se extenderá incluso hasta el 2020 y contempla un proceso de seguimiento y actualización permanente.

Uno de los principales desafíos de aquí en más es arribar a los acuerdos sobre el Modelo con el que se gestionará el SPS en territorio partiendo por los 4 territorios seleccionados.



Consensuados los territorios en los que se arrancará en el 2020 la implementación del SPS, los equipos técnicos procedieron a definir y programar los mecanismos de llegada a estos distritos del país.



Alianzas Estratégicas en torno al SPS



Alianzas Estratégicas en torno al SPS

HITOS ALCANZADOS



Con Cooperantes Internacionales

Logramos formalizar alianzas estratégicas con más de 10 agencias internacionales de cooperación, tanto para apoyo financiero como técnico.

- **Con la Unión Europea (UE):** Logramos concretar una línea de apoyo presupuestario de 48 millones de Euros para la implementación del SPS. Seguimos trabajando en los lineamientos para la firma del convenio para el desembolso, una vez aprobada la cooperación por el Congreso Nacional.
- **Con el Banco Interamericano de Desarrollo (BID):** Cooperación de apoyo a la gestión técnica de la UTGS para el diseño e implementación del SPS; y al diálogo y gestión de conocimiento para la toma de decisiones en el marco de la implementación del SPS.
- **Con Unicef:** Apoyo técnico.
- **Con la Food and Agriculture Organization (FAO):** Jornadas virtuales de capacitación para el personal de la UTGS, en temas relativos a la Protección Social.
- **Con el Programa de las Naciones Unidas para el Desarrollo (PNUD):** Para el desarrollo de un sistema de información georreferenciada, que sienta las bases para el fortalecimiento del SIIS.
- **Con ONU Mujeres:** formación y debate sobre género, cuidados y políticas públicas, junto con el Centro de Documentación y Estudios (CDE), dirigida al plantel interno de la UTGS.
- **Con el Fondo de Población de las Naciones Unidas (UNFPA):** Apoyo técnico.
- **Con EurosociAL+:** Apoyo técnico de expertos internacionales.

Alianzas estratégicas, tanto en el campo de lo técnico como financiero fueron concretados por la UTGS en el 2019.





Otras Alianzas

Sociedad Civil

Logramos generar y fortalecer espacios de consenso para construir una visión compartida del SPS. Estos espacios fueron posibles mediante la organización de dos conversatorios con la sociedad civil, además de un encuentro con jóvenes universitarios de carreras sociales, en la Capital.



En septiembre de 2019, numerosos jóvenes universitarios de carreras sociales participaron de un encuentro en el que se plantearon los desafíos

Sector privado

Con el fin de impulsar actividades tendientes a la promoción de la Agenda 2030 de los Objetivos de Desarrollo Sostenible, hemos firmado con la red de Pacto Global Paraguay, un convenio de cooperación marco. La firma del documento tuvo lugar en el Palacio de López, a finales del año 2019.





Alianzas Estratégicas en torno al SPS



En el mes de julio, referentes de diversas organizaciones de la sociedad civil participaron de un conversatorio sobre el Sistema de Protección Social Vamos!

Alianzas Estratégicas en torno al SPS



PRÓXIMOS PASOS

- Seguir fortaleciendo las alianzas con las agencias de cooperación internacional para la fase de implementación del SPS.
- Trabajar en la conformación de un Consejo Consultivo del SPS, en el que participen representantes de organizaciones de la sociedad civil, referentes del sector privado y de la Academia.



En el marco del Sistema de Protección Social, organizamos encuentros con la sociedad civil. En octubre, recibimos a expertos en primera infancia que compartieron con la ciudadanía el impacto de las políticas sociales en este sector de la población.



Comunicación Estratégica del SPS



Comunicación Estratégica del SPS

HITOS ALCANZADOS



Talleres de planificación comunicacional

Actualmente, la UTGS se encuentra trabajando en la delineación de los Términos de Referencia para la contratación de una consultoría que se encargará de desarrollar la estrategia comunicacional del SPS.

Para ello, se llevaron a cabo talleres de comunicación estratégica de los que participaron los actores claves del Sistema y comunicadores con experiencia en la materia.

A la par, sigue la gestión comunicacional tendiente a difundir las actividades del Gabinete Social, el Sistema de Protección Social Vamos! y la UTGS, con un aumento considerable de seguidores en redes sociales y de lectores de la página web.



Posicionamiento del Paraguay en el exterior

La UTGS ha representado a Paraguay en eventos internacionales que ponen el foco de la Protección Social. La experiencia de nuestro país en la implementación del SPS fue destacada en estos espacios.

- **Ginebra, Suiza:** Semana Mundial de la Protección Social (25-28 de noviembre de 2019) y Sesión sobre “Extensión de la protección social a los trabajadores rurales”. 27 de noviembre de 2019: Se presentaron los avances en el marco de la construcción del Sistema de Protección Social (SPS) en Paraguay.



En Cartagena de Indias, la directora ejecutiva de la UTGS, Stella Guillén, expuso sobre el Sistema de Protección Social Vamos!

Comunicación Estratégica del SPS



- **Ciudad de México, México:** Desigualdades Territoriales: la Geografía de la Exclusión. 1° de Octubre de 2019: Se presentó el enfoque de desarrollo territorial del SPS.
- **Cartagena de Indias, Colombia** - II Encuentro del Programa EUROsociAL+ Confianza y Cohesión Social. 11 de julio de 2019.: Fueron presentados los avances en la construcción del SPS en Paraguay.



La experiencia del Sistema de Protección Social Vamos! también llegó a México, en el marco de un encuentro sobre desigualdades.



IV

Iniciativas de Intervención Articulada en Territorio



Iniciativas de Intervención Articulada en Territorio



Desarrollo Comunitario Integral, Chacarita Inundable

HITOS ALCANZADOS

En el 2019, el Gabinete Social acompañó el trabajo permanente de la Mesa Técnica Interinstitucional para el Desarrollo Comunitario e Integral de la zona ribereña de Asunción, conocida como Chacarita Inundable.

Además del apoyo técnico prestado para el avance de las iniciativas sociales encaradas, el Gabinete Social articuló acciones con las que fue posible lograr una cooperación del Banco de Desarrollo de América Latina (CAF) que permitirá financiar un censo a ser aplicado a hogares de Chacarita Inundable.



El Gabinete Social participó activamente del proyecto de Desarrollo Comunitario Integral de Chacarita Inundable.



Proyecto de caracterización territorial, Carayaó

HITOS ALCANZADOS

Trabajamos muy fuertemente en el desarrollo de un Plan de Acción Territorial Participativo para el municipio de Carayaó, departamento de Caaguazú.

Este Plan se enfoca en la caracterización territorial georreferenciada y el desarrollo de capacidades locales y en la definición de estrategias de articulación interinstitucional para la mejora de servicios entregados en territorio.

El Plan fue desarrollado en conjunto con el Programa de las Naciones Unidas para el Desarrollo (PNUD).

PRÓXIMOS PASOS

Para el 2020, se tiene previsto seguir participando en la implementación y seguimiento del Plan de Acción Territorial, además de apoyar los trabajos de cara a lograr la sostenibilidad del Sistema de Información del Desarrollo de Carayaó.

Un desafío importante será replicar la experiencia en otros municipios.



El Gabinete Social acompañó reuniones entre la comunidad de Carayaó, autoridades departamentales y referentes de instituciones del Estado.



Iniciativas de Intervención Articulada en Territorio



Mesa Técnica de Primera Infancia

HITOS ALCANZADOS

Referentes de la Unidad Técnica del Gabinete Social participaron de los trabajos relacionados con la construcción de la Estrategia para la Primera Infancia 2020.

En este marco, la UTGS colaboró en el desarrollo de varios instrumentos relacionados con la recolección de datos, formularios para encuestas, manuales para encuestadores e inventario de servicios / programas dirigidos a la Primera Infancia.



Verónica Silva Villalobos, especialista senior de Protección Social del Banco Mundial (BM), expuso sobre experiencias regionales en políticas públicas que ponen en el centro a la Infancia.



V

Fortalecimiento del Gabinete Social



Fortalecimiento del Gabinete Social

HITOS ALCANZADOS



Fortalecimiento de la Unidad Técnica del Gabinete Social

En el 2019, el plantel técnico de la UTGS participó de una serie de talleres que permitieron la mejora de los perfiles profesionales y fortalecer las capacidades técnicas para asumir los nuevos desafíos en materia de Protección Social.

Mediante acuerdos de asistencia técnica con Agencias de Cooperación Internacional, se reforzó el plantel de trabajo, con la contratación de profesionales de diversas disciplinas, como Politología, Sociología, entre otros.



El equipo humano de la UTGS participó de varios espacios de capacitación, entre ellos, un taller sobre Protección Social y Pobreza, propiciado por la FAO.



Apoyo en procesos de reformas

En el 2019, la UTGS fortaleció su rol de asesoramiento en procesos relacionados con los Objetivos de Desarrollo Sostenible (ODS).

Además, tuvo participación activa en procesos relacionados con:

- Plan Nacional de Reducción de la Pobreza (PNRP)
- Políticas dirigidas a Pueblos Indígenas
- Políticas de Niñez y Adolescencia
- Política Nacional de Cuidados
- Plan Nacional de Desarrollo (PND 2030)

TALLERES 2019

Capacitación sobre Protección Social y su vínculo con Pobreza Rural (FAO).

Capacitación sobre Inclusión Financiera y su vínculo con la Pobreza Rural (FAO)

Taller de formación y debate sobre género, cuidados y políticas públicas (ONU Mujeres – CDE)